

Oprawa ścienna i natynkowa LED - Dyfuzor matowy - bezpośrednio/pośrednio

okrągła oprawa ścienna i natynkowa LED, IP40 z bardzo spłaszczonym, lekko zaokrąglonym korpusem z zabezpieczeniem przeciwkradzieżowym i moskitierą Kolor korpusu zbliżony do RAL 9003. Montaż odbywa się szybko za pomocą prostego w obsłudze systemu zatrzaskowego na dolnej, blaszanej części korpusu. Bezpieczne przerwanie połączenia z siecią za pomocą styku wtykowego Plug and Play w momencie otwarcia oprawy; Kolor korpusu biały zbliżony do RAL 9003; Dyfuzor z PMMA z opalizującą, matową powierzchnią, łatwy w czyszczeniu. W wyniku współdziałania z pojedynczymi soczewkami LED powstaje bardzo jednorodne światło. Podłączone poprzez 5-biegunowe zaciski przyłączeniowe ze stykami wtykowymi, gotowe do użycia; z akumulatorem oświetlenia awaryjnego 3 h; Wizualna sygnalizacja stanu oprawy za pomocą diody LED stanu w oprawie (NL-B3); Strumień świetlny w trybie oświetlenia awaryjnego 198 lm.

## CHARAKTERYSTYKA

Numer katalogowy	21906324180
Numer EAN	4020863394296
Numer taryfy celnej	94051140
Znak jakości	IP 40, Klasa ochronności I, Badanie rozżarzonym drutem 650°C, F, Indoor, CE
Klasa odporności IK	IK03 (10°C bis 30°C)
Temperatura otoczenia	ta 10°C do 30°C
Okres gwarancji	5 lata

## ELEKTROTECHNIKA

Zasilacz	Elektroniczny sterownik oświetlenia awaryjnego 3 h (1 szt.)
Moc systemowa	23W
Napięcie sieciowe	230V/50Hz
Klasa efektywności energetycznej/Źródło światła	C

## TECHNIKA ŚWIETLNA

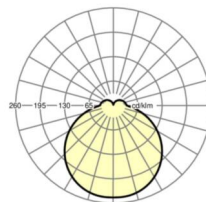
Wyposażenie	LED, współczynnik oddawania barw/kolor światła CRI ≥ 80 / 3000K
Tolerancja koloru (MacAdam)	5SDCM
Nominalny strumień świetlny	2659lm
Nominalny strumień świetlny-tryb oświetlenia awaryjnego	198lm
Trwałość LED	50000h L80/B10 (Tq 30°C)
Wydajność oprawy	118lm/W
UGR pop./pod.	22.7 / 22.8

## MECHANIKA

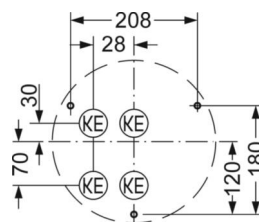
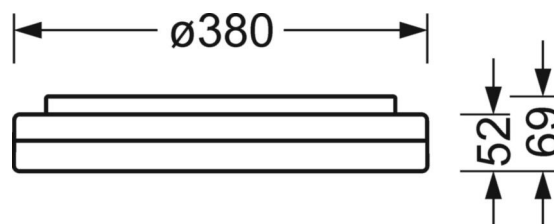
Kolor obudowy	biały zbliżony do RAL 9003
Wymiary (DxSzxW/ŚrxW)	380mm x 69mm
Masa (netto)	2.06kg
Wlot kabla KE	Patrz Instrukcja montażu
Rodzaj montażu	Pojedyncza instalacja sufitowa, Montaż pojedynczy zwieszakowy, Montaż ścienny natynkowy

## DEEP-LINK

<https://www.regiolum.de/pl/article/21906324180>



Oдноśnik	LED 2700lm 830
ηLB	100 %
Φ ↓/↑	85 % / 15 %
UGR pop./pod.	22.7 / 22.8



## Wymiary

H	69 mm	Wysokość
D	380 mm	Średnica
A1	208 mm	Odstęp mocowań przy montażu pojedynczym
A1 alternativ	180 mm	alternativ Odstęp mocowań przy montażu pojedynczym (alternatywny)